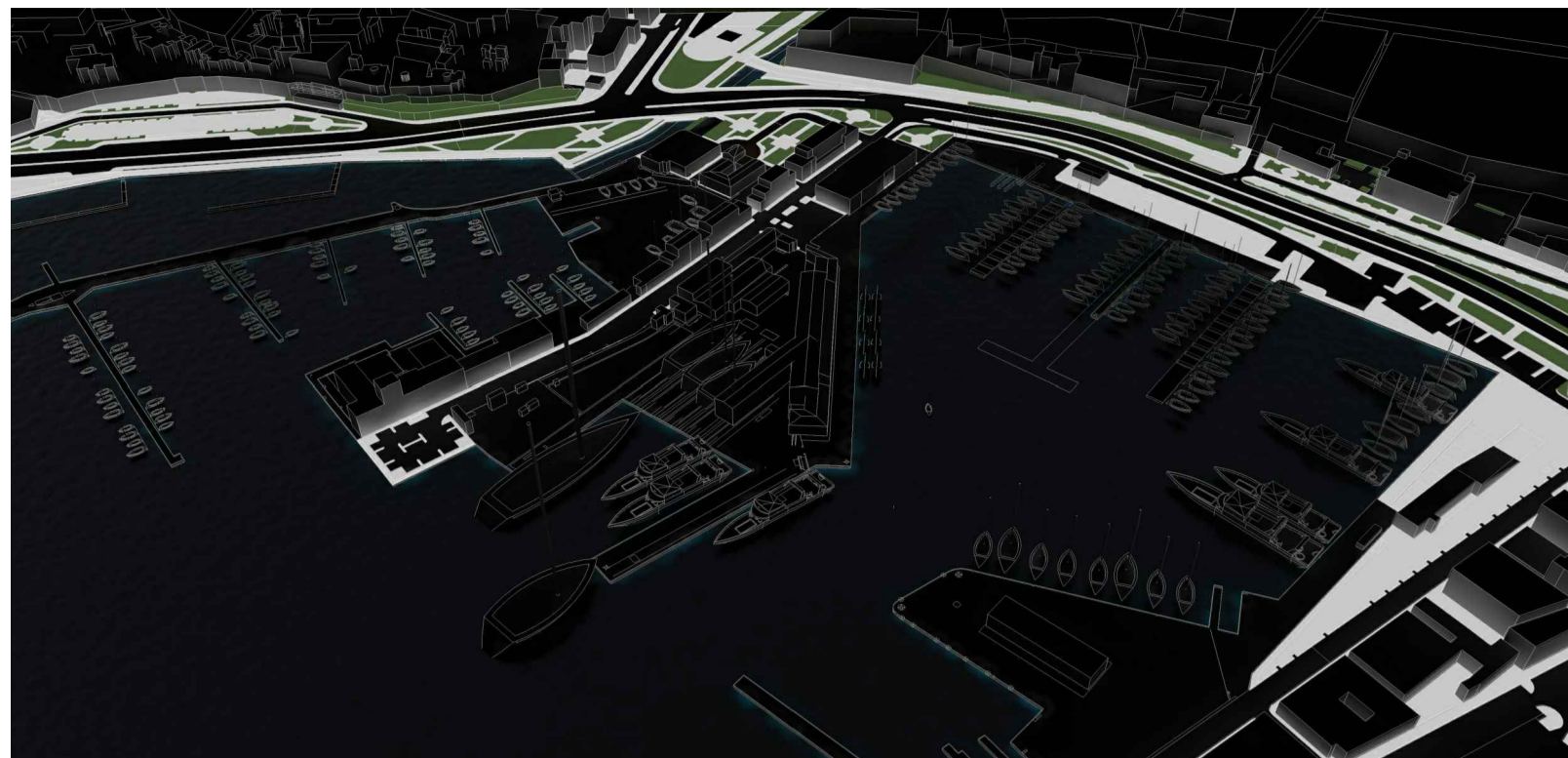
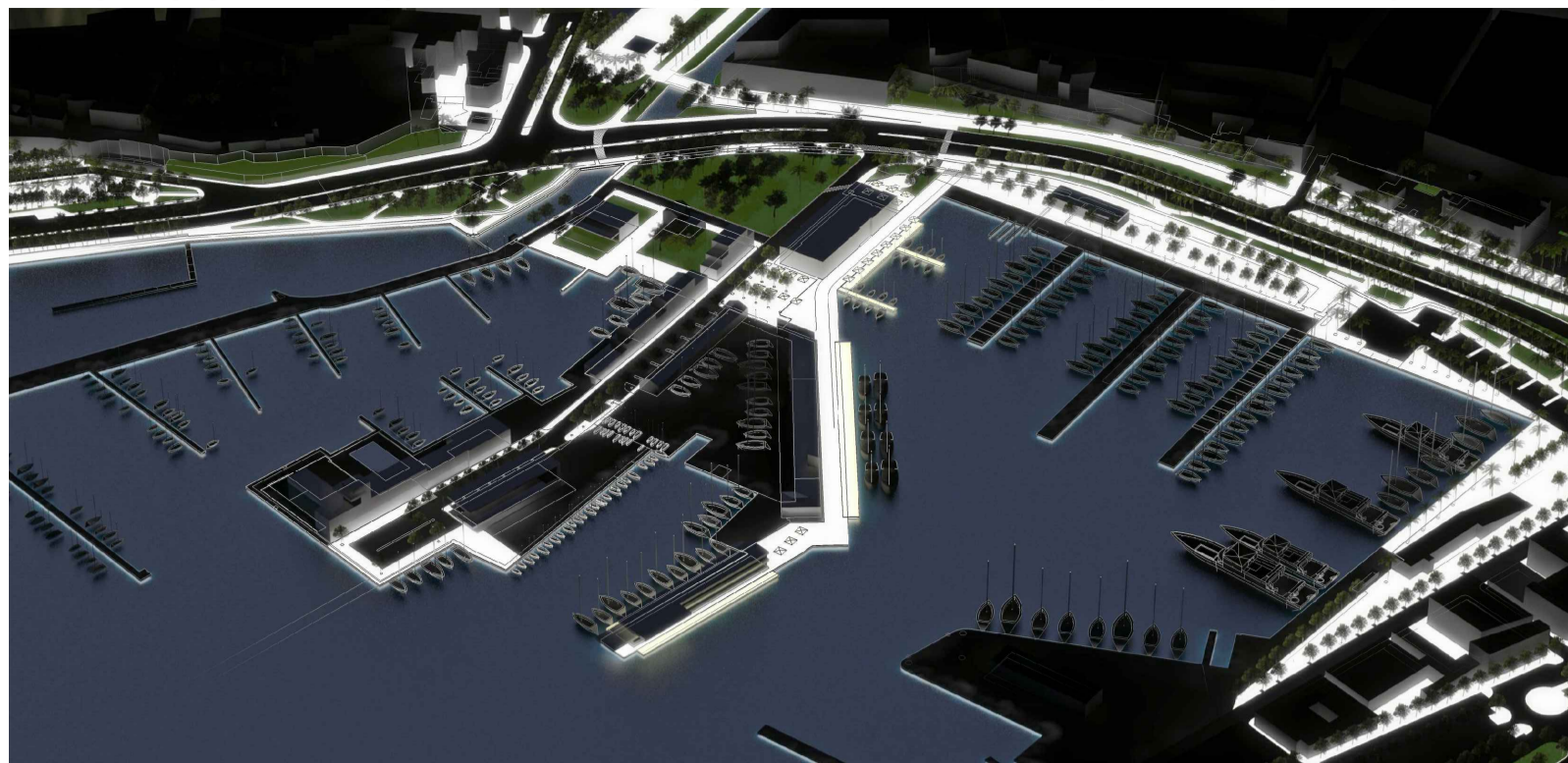


ESTAT ACTUAL-ESPAI PÚBLIC MÍNIM



PROPOSTA-INCREMENT NOTABLE DE L' ESPAI PÚBLIC



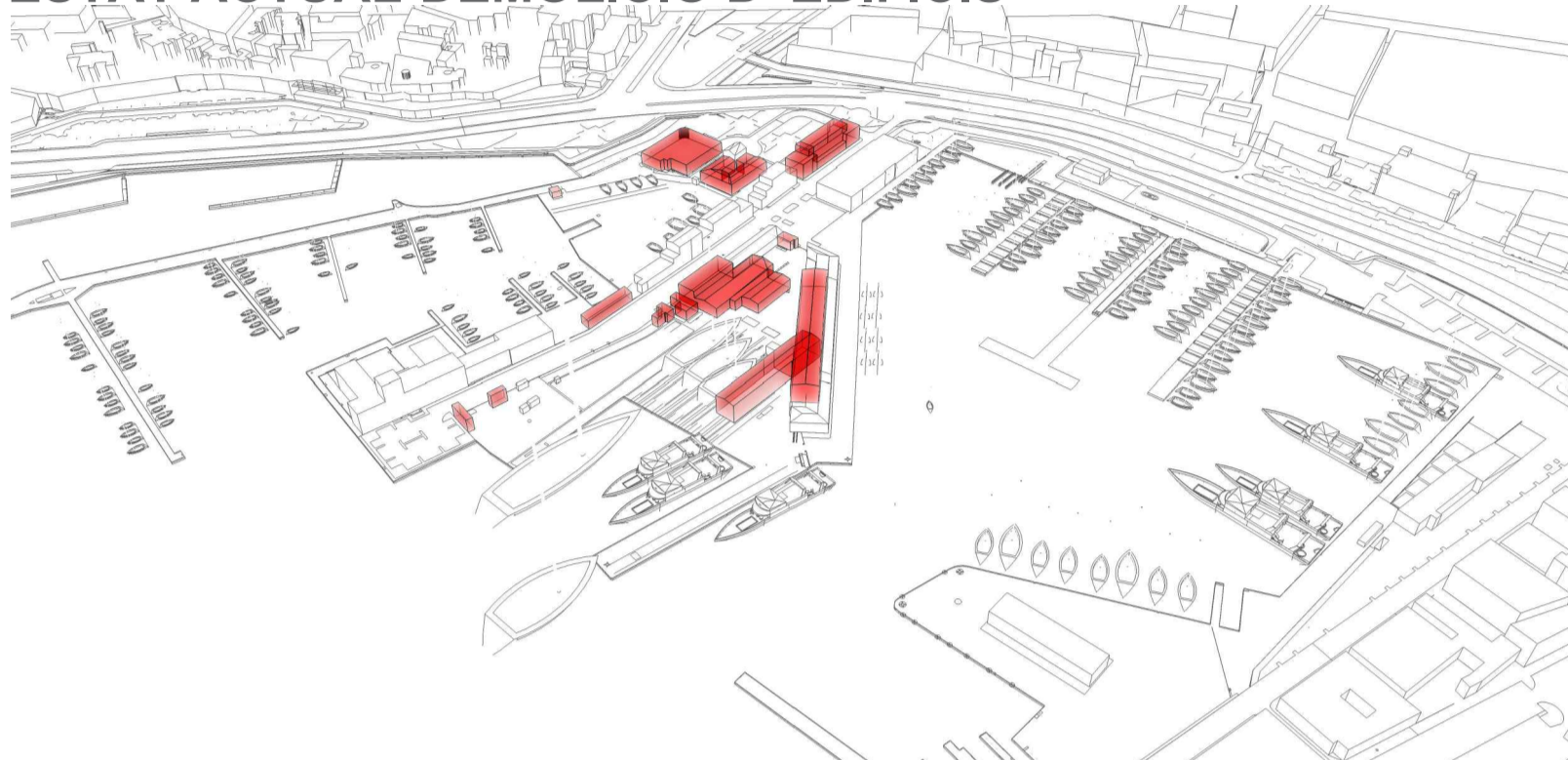
LA MAR DE REALISTA

OBJECTIU: POTENCIAR LES ACTIVITATS NÀUTIC I PESQUERES

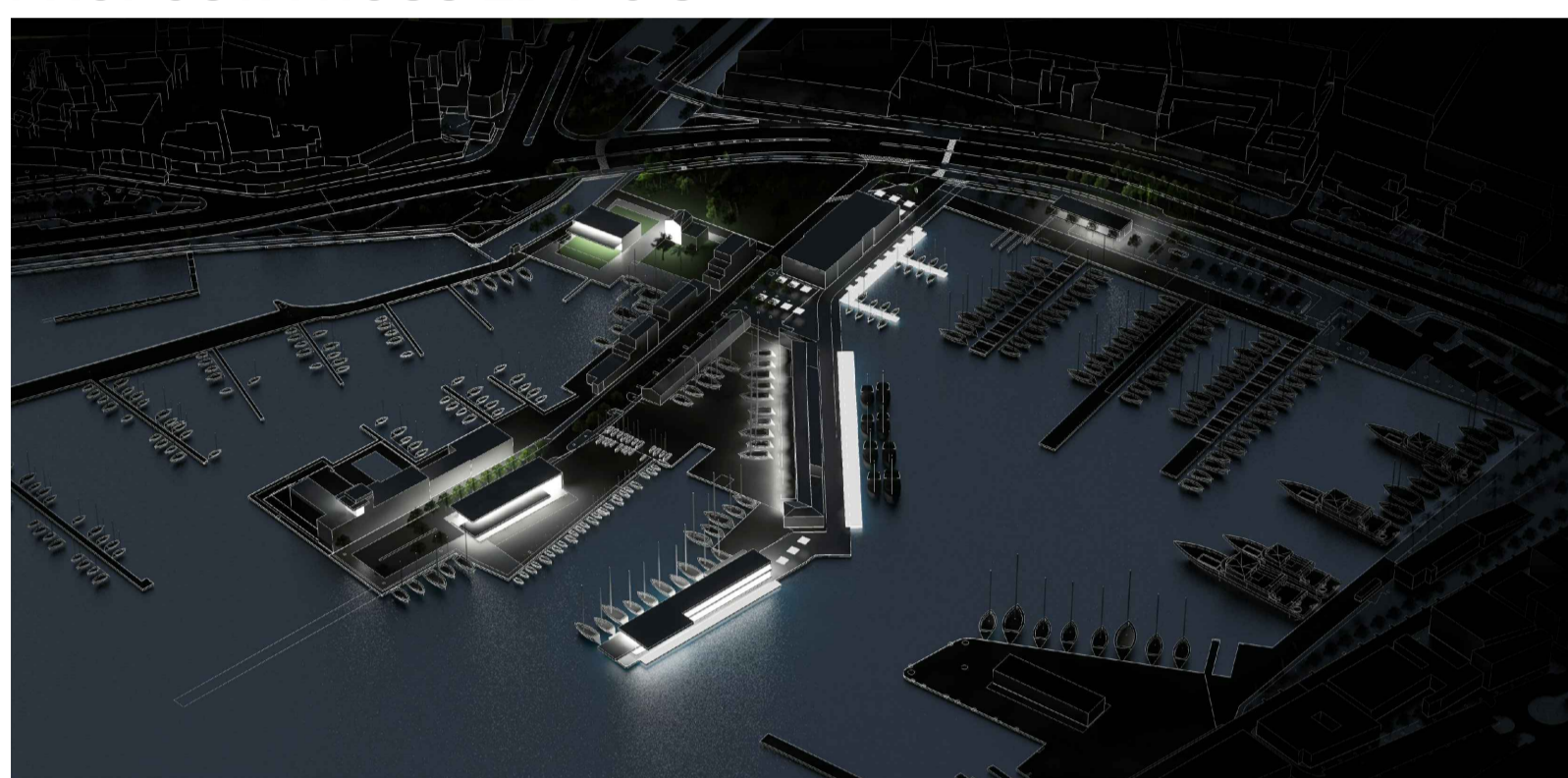
GRÀFIC SOBRE L' ESPAI PÚBLIC PEATONAL A L' ÀMBIT DEL MOLLET

S' Augmenta la connexió peatonal del Mollet amb el Passeig Marítim i la resta de la ciutat, generant un passeig arran de mar compartit amb els pescadors, i pavimentant part dels vials de servei, si bé el trànsit rodat autoritzat podrà seguir fent ús d' aquests per càrrega i descàrrega.

ESTAT ACTUAL-DEMOLICIÓ D' EDIFICIS



PROPOSTA-NOUS EDIFICIS



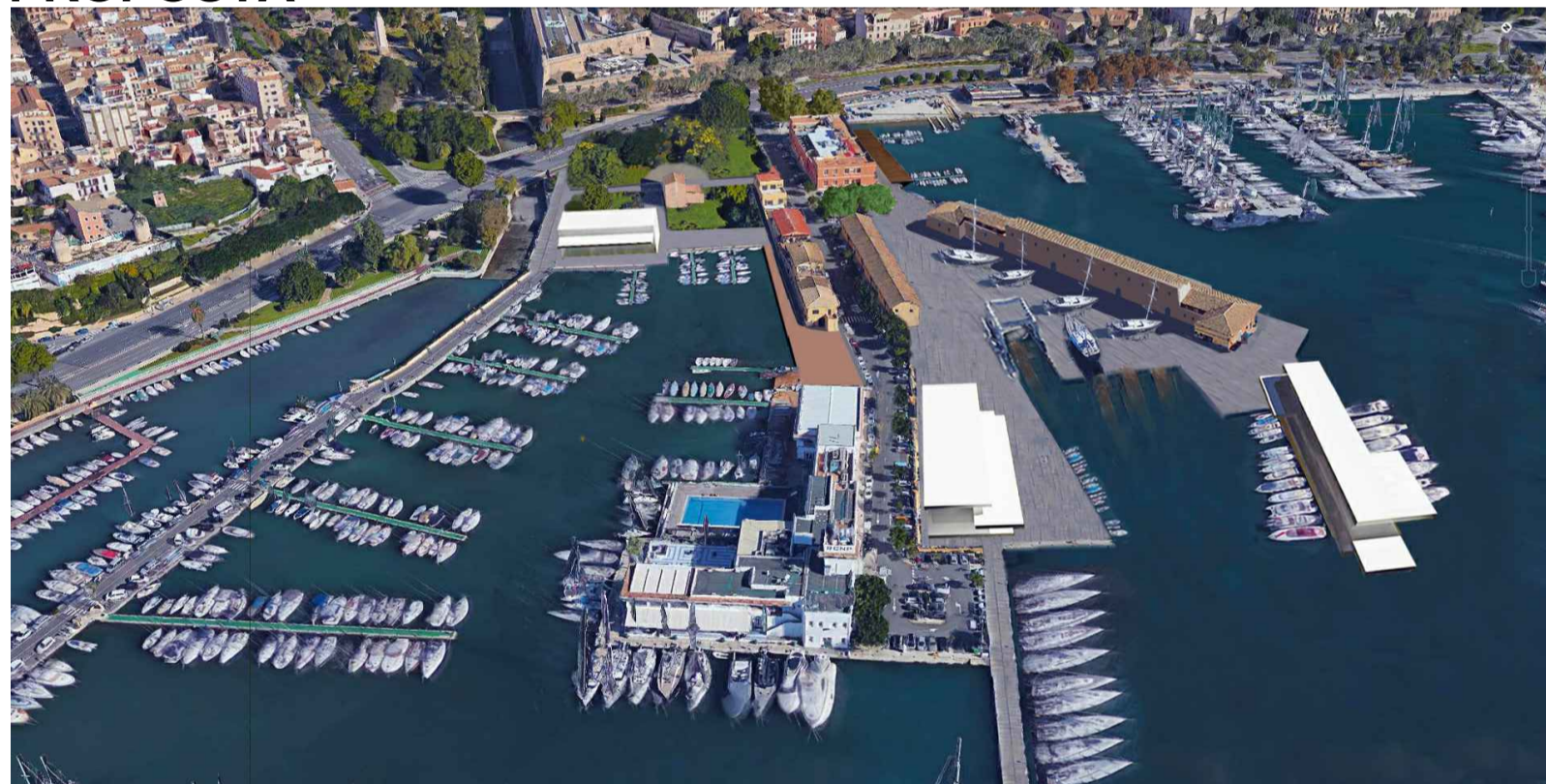
GRÀFIC SOBRE LES NOVES CONSTRUCCIONS A L'ÀMBIT DEL MOLLET

Es construeixen noves plataformes davant els mols dels pescadors, per compatibilitzar la tasca d' aquests amb el passeig peatonal. Es construeixen nous edificis públics i nàutics, i es traslladen alguns dels edificis d' "Astilleros" i indústria relacionada.

ESTAT ACTUAL



PROPOSTA



FOTOMONTATGE.

S' Observa com es recupera part de la llàmina d' aigua perduda durant els anys i es potencia la comunicació visual i lúdica d' aquesta amb la ciutat. Així com s' ordena l' ara massa tupt ús nàutic i industrial.

PROPOSTA



PROPOSTA

